

# Formation à un outil d'évaluation clinique des Troubles du Spectre Autistique

► *PDD-MRS : Echelle d'évaluation des TSA  
chez les personnes avec déficience intellectuelle*

*Formation à destination des acteurs de 2<sup>ème</sup> ligne :  
professionnels des établissements sanitaires ou médico-sociaux qui peuvent être impliqués  
dans le repérage des signes de l'autisme et dans la réalisation de bilans diagnostiques*

**Mardi 15 décembre 2020**  
*FAMA Murielle Renard,  
15 rue Pierre Bérégovoy 51350 Cormontreuil*





## Éléments de contexte

La Stratégie nationale pour l'Autisme au sein des troubles du neuro-développement souligne l'importance de confirmer rapidement les premiers signaux d'alerte des TSA de façon à mettre en place des interventions précoces et adaptées. Ce principe vaut pour l'ensemble de la vie : l'évolution des troubles associés, leurs apparitions ou possibilités de détection à certains âges – enfant, adolescent et adulte - nécessitent une adaptation accrue des services dans le repérage, le diagnostic et les interventions.

Associé à cela, les délais d'attente avant d'accéder à une évaluation diagnostique dans un Centre Ressources Autisme sont conséquents. Au 2<sup>ème</sup> trimestre 2019, la Délégation Interministérielle à l'Autisme au sein des TND a fait appel à la Direction Interministérielle de la Transformation Publique (DITP) pour travailler à l'identification des leviers d'action permettant de réduire les délais d'accès à un diagnostic et poser les bases d'un parcours plus fluide pour les usagers. Parmi les axes d'interventions retenus, ont été ciblés l'organisation de formations des acteurs de 2<sup>ème</sup> ligne à la démarche diagnostique des TSA au sein des TND et aux outils cliniques recommandés par la HAS pour le diagnostic d'autisme.

Le CRA Champagne Ardenne propose une formation gratuite à l'échelle PDD-MRS, qui est spécifiquement conçue pour un repérage rapide de l'autisme chez les adultes avec déficience intellectuelle (de légère à profonde). Elle peut être utilisée dans le cadre du dépistage et du diagnostic des Troubles du Spectre de l'Autisme et répond à la nécessité de mieux repérer les adultes avec autisme accueillis dans les centres hospitaliers ou les établissements médico-sociaux.



## Objectifs

- Repérer les signes principaux de l'autisme chez les adultes avec déficience intellectuelle
- Connaître le rationnel de développement de l'échelle PDD-MRS
- Savoir administrer et coter l'échelle PDD-MRS
- Pouvoir réfléchir à son usage et son utilité dans un cadre de dépistage ou de diagnostic

## Public concerné

- La formation est destinée aux professionnels des établissements sanitaires ou médico-sociaux qui peuvent être impliqués dans le repérage des signes de l'autisme (dépistage) ou dans la réalisation de bilans diagnostiques : médecins et autres professionnels de santé ; psychologues, paramédicaux et éducateurs. Elle nécessite une connaissance de base sur les TSA et la déficience intellectuelle, ainsi qu'une certaine capacité à mener des entretiens cliniques.

## Durée, dates et lieu

- **Durée** : 1 jour, soit 7 h
- **Dates** : **mardi 15 décembre 2020** au de 9h à 12h30 et 14h à 17h30
- **Lieu** : FAMA Murielle Renard, 15 Rue Pierre Bérégovoy, 51350 Cormontreuil



## Intervenant

- **Eric Bizet**, neuropsychologue et Docteur en psychologie. Il exerce dans un des pôles adultes du Centre ressources autisme d'Alsace et enseigne en tant que Maître de conférences à l'université de Strasbourg. Il a conduit la validation française de l'échelle PDD-MRS.





# PROGRAMME

## Matin : 9h-12h30

- 1) Rappel des connaissances actuelles sur les troubles du spectre de l'autisme
- 2) Rappel des connaissances actuelles sur la déficience intellectuelle
- 3) Le diagnostic de TSA dans la déficience intellectuelle (signes principaux d'appel, problèmes rencontrés...)
- 4) Rappel de psychométrie. Conception et validation du PDD-MRS.
- 5) LE PDD-MRS parmi les autres outils de repérage et de diagnostic

**12h30-14h00** : Repas libre

## Après-midi : 14h-17h30

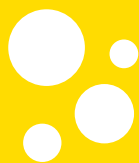
- 6) L'entretien, le recueil des informations et la cotation du PDD-MRS
- 7) Etudes de cas cliniques et compte rendus.
- 8) Temps de discussion sur l'utilisation du PDD-MRS et la mise en place d'un repérage dans les établissements

### Modalités pédagogiques :

- Support de cours format papier remis au stagiaire
- Cours théorique et cotation commune à partir de cas cliniques filmés présentés par le formateur.
- Disponibilité ultérieure du formateur pour répondre aux questions liées à l'utilisation.

### Modalités d'évaluation des connaissances acquises lors de la formation :

- Questionnaire d'auto-évaluation des compétences initiales et des compétences acquises
- Evaluation des compétences acquises (bref examen avec questions à choix multiples)



# Formation à un outil d'évaluation clinique des Troubles du Spectre Autistique - PDD-MRS

15 décembre 2020 ■ Cormontreuil (51)

## Coût

Formation gratuite pour les participants

Financée dans le cadre de la stratégie nationale pour l'Autisme au sein des troubles du neuro-développement.

Le repas est libre

## Informations pratiques

**Nombre de places limité à 20 participants**

Inscription préalable obligatoire :

■ <https://catalogue2-creai-grand-est.dendreo.com/>

**Contact** : Contact et renseignements : Amandine GOUDOUR - Tél. 03 26 68 35 71 –  
a.goudour@cra-champagne-ardenne.fr - accueil@cra-champagne-ardenne.fr

**CRA**

**CHU de Reims**

Service de psychothérapie de l'enfant et de l'adolescent

**MISSIONS DIAGNOSTIC & EVALUATION**

**Hôpital Robert Debré**

Avenue du Général Koenig

51092 Reims cedex - Tél. : 03.26.78.39.67

**MISSIONS DOCUMENTATION,  
INFORMATION & FORMATION, ETUDES**

**CREAI Grand Est**

Cité administrative Tirlet - 5 rue de la Charrière - Bât 3

51036 Châlons-en-Champagne cedex - Tél. : 03.26.68.35.71

E-mail : [accueil@cra-champagne-ardenne.fr](mailto:accueil@cra-champagne-ardenne.fr)

Site Internet : [www.cra-champagne-ardenne.fr](http://www.cra-champagne-ardenne.fr)